

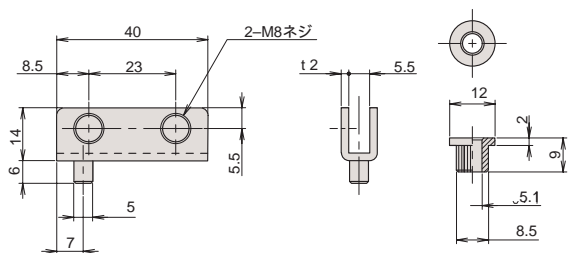
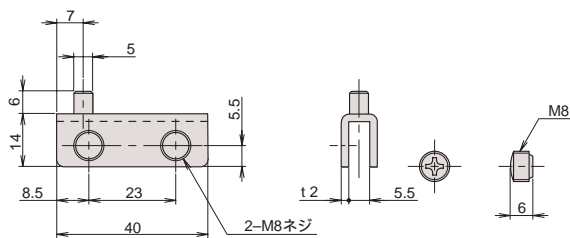
# ガラスヒンジ

ガラスヒンジ



## GH-3

3mm ~ 5mmガラス雇用  
ヒンジA



ヒンジB

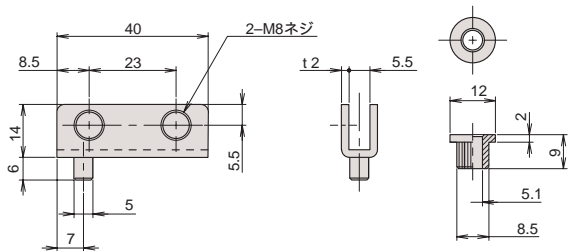
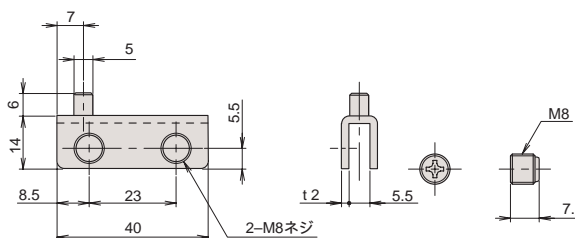
ご注文の際は、仕上(黒塗装か、Cr)を  
ご指定ください。  
ビスは本体に取付けてありません。

品番	本体				ビス		軸受			重量(9)
	材質	仕上	小箱の 入り数	1甲の 入り数	材質	仕上	品番	材質	仕上	
GH-3SK	SPCC	黒塗装	各100	各1,000	GL樹脂	黒色	BS-1PK	PP	黒色	41
GH-3SC	SPCC	Cr			GL樹脂	アイボリー				
標準セット	A・B(左右)各1				4		2			



## GH-23

3mm ~ 4mmガラス雇用  
ヒンジA



ヒンジB

ビスは本体に取付けてありません。  
GH-3SKのビス形状、材質を変更した  
ものです。

品番	本体				ビス		軸受			重量(9)
	材質	仕上	小箱の 入り数	1甲の 入り数	材質	仕上	品番	材質	仕上	
GH-23SK	SPCC	黒塗装	各100	各800	S+POM	BZn	BS-1PK	PP	黒色	45
標準セット	A・B(左右)各1				4		2			