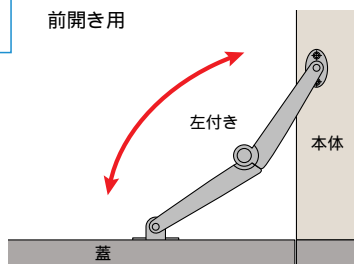
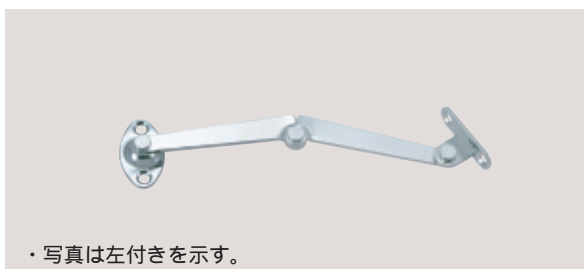


# ステー (前開き用)

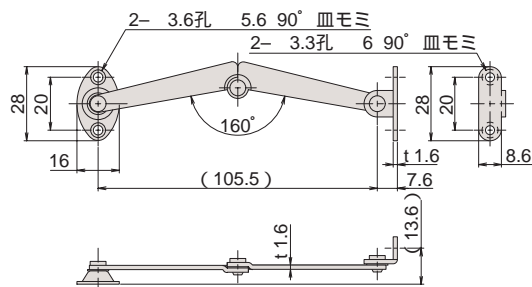
## 使用例



## S-24



・写真は左付きを示す。

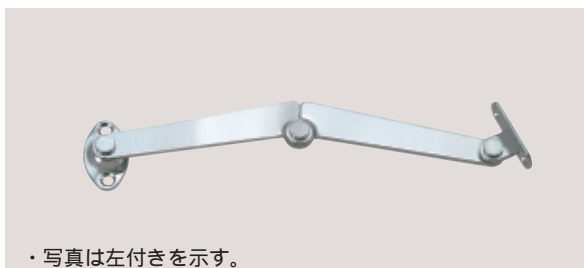


・本図は左付きを示す。

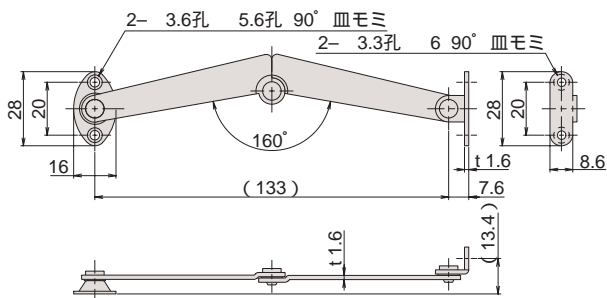
左付き、右付きがあります。  
皿ビス又は皿タッピングネジ等で取付けの場合、取付け部が金属製の時は取付け側に面取り加工を施してください。

品番	アーム 材質 仕上	小箱の 入り数	1甲の 入り数	重量(g)
S-24(L)	SPCC Cr	100	1,000	21
S-24(R)				

## S-27



・写真は左付きを示す。

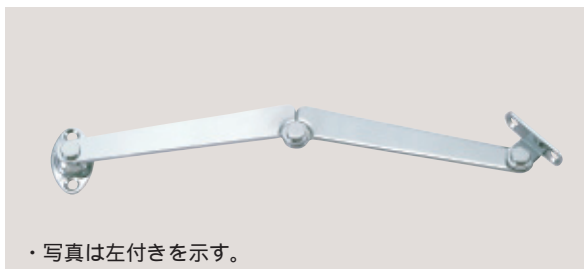


・本図は左付きを示す。

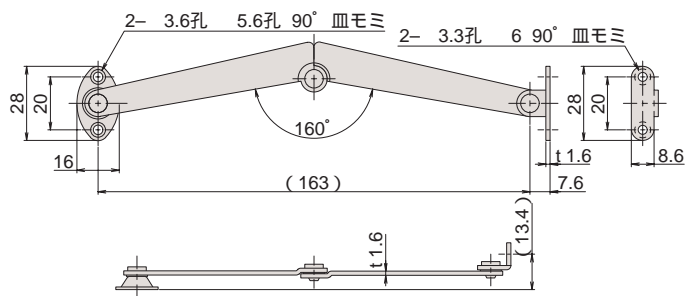
左付き、右付きがあります。  
皿ビス又は皿タッピングネジ等で取付けの場合、取付け部が金属製の時は取付け側に面取り加工を施してください。

品番	アーム 材質 仕上	小箱の 入り数	1甲の 入り数	重量(g)
S-27(L)	SPCC Cr	60	600	31
S-27(R)				

## S-25



・写真は左付きを示す。



・本図は左付きを示す。

左付き、右付きがあります。  
皿ビス又は皿タッピングネジ等で取付けの場合、取付け部が金属製の時は取付け側に面取り加工を施してください。

品番	アーム 材質 仕上	小箱の 入り数	1甲の 入り数	重量(g)
S-25(L)	SPCC Cr	60	600	35
S-25(R)				

ガラスヒンジ  
ヒンジ  
ノートヒンジ  
フッシュコラッチ  
キャッチ受け  
マグネットキャッチ  
キャスター  
アジャスター・フット  
ステー  
ハンドル  
バッチン錠  
アザーフィッティング